



Huguenin Laurent

022 735 91 53



[_Identification or Devenez Utilisateur Enregistré](#)

[:: La Pole](#) [:: Photos](#) [:: Votre compte](#) [:: Forums](#) [::](#)

Mai 17, 2005

Menu principal

- [Accueil](#)
- [Archives](#)
- [Calendrier](#)
- [Envoyer une nouvelle](#)
- [Foire aux Questions](#)
- [Forums](#)
- [Liens web](#)
- [Liste des utilisateurs](#)
- [Messages Privés](#)
- [Photos](#)
- [Recherche](#)
- [Statistiques](#)
- [Téléchargements](#)
- [Top](#)
- [Votre compte](#)

Autres Rubriques

- [Toutes les catégories](#)
- [Championnats 2005](#)
- [Championnats passés](#)
- [Résultats](#)
- [Sorties Circuit](#)
- [Verbois](#)

EURO WOMEN'S CUP

En 2005 est inauguré, sous l'égide de l'UEM (Union Européenne de Motociclisme), le premier Trophée Européen de vitesse uniquement féminin:

L' EUROPEAN WOMEN'S CUP

Il comprendra de 1 à 3 épreuves:

- En Italie, à Vallelunga le 11-12 juin 2005
- En Allemagne, la date et le circuit reste à définir
- En France, la date et le circuit reste à définir.

Deux catégories seront admises (pour motos de types roadsters ou sportives), qui rouleront ensembles dans la même épreuve mais avec des classements séparés:

- "600" (quatre cylindres jusqu'à 600cm3 et bicylindres jusqu'à 750cm3)
- "1000" (quatre cylindres supérieure à 600cm3 et bicylindres supérieure à 750cm3)

Les règlements concernant les 2 catégories seront ceux de la classe Superstock européen (600 cm3 et 1000 cm3) 2005 publiés par l'UEM <http://www.uem-online.org>.

Pour participer à ce Trophée, il suffit d'avoir la licence nationale (nationale élite) du pays où se déroule l'épreuve, et dans le cas de circuit à l'étranger, d'avoir la licence de son pays et l'autorisation de sortie du territoire fournie par sa propre fédération.

Pour toutes informations veuillez contacter:

www.motocicliste.net - info@motocicliste.net
tel/fax 06.5015803 – 339.5287758
via G. B. Zannoni 38 Roma 00119 ITALIA

Ou

Liens connexes

- [Plus à propos de Vitesse](#)
- [Nouvelles transmises par NSC](#)

L'article le plus lu à propos de Vitesse:

[Liste de départ](#)

Noter cet Article

Score Moyen: 0

Votes: 0

Merci de prendre quelques secondes pour voter cet article:



- ★★★★★
- ★★★★☆
- ★★★☆☆
- ★★☆☆☆
- ★☆☆☆☆

Women'Sport Project
clairetourres@hotmail.com
Tel: 06.22.826.822 - 01.43.80.73.09
12 rue Brémontier 75017Paris FRANCE

Photos

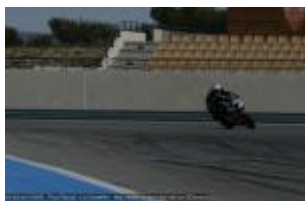
Posté le 08 février 2005 à 19:21:12 CET par [NSC](#)

Options

-  [Format imprimable](#)
-  [Envoyer cet article à un \(e\) ami\(e\)](#)



img_3210.jpg



img_6172.jpg



Img_1327.jpg



07080151.jpg

Disposition 0 [Par discussions](#) [Le plus vieux en premier](#)

Les commentaires sont la propriété de leurs auteurs. Nous ne sommes pas responsables de leurs contenus !

Les commentaires anonymes ne sont pas autorisés, veuillez vous [enregistrer](#)



img_6705.jpg

[Go to gallery](#)

Search Box

Les photos, remarques et les commentaires sont la propriété et la responsabilité de leurs auteurs respectifs
tout le reste (c) Norton Sport Club

Web site engine's code is Copyright © 2002 by [PHP-Nuke](#). All Rights Reserved. PHP-Nuke is Free Software released under the [GNU/GPL license](#).
Page Générée en: 1.850 Secondes

:: [MissionImpossible phpbb2 style by vereor and Nick Mahon](#) :: [PHP-Nuke theme by www.nukemods.com](#) ::